

HERSE SET i MAX SET EKO 30dB

HERSE SET in MAX SET 32 dB HERSE SET in MAX SET AKUSTIC 39 dB

VHODNA VRATA S PROTIVLOMNIMI KLJUČAVNICAMI ALI KLJUČAVNICO Z LETVIJO



HERSE SET s fojijo WALNUT CLASSIC CPL s kljuko ESSEN

| HERSE SET EKO 30 dB | | |
|---------------------|--------------|-------|
| PAKET GOLD | PAKET SILVER | KRILO |

| HERSE MAX SET EKO 30dB | | |
|------------------------|--------------|-------|
| PAKET GOLD | PAKET SILVER | KRILO |

DOPLAČILO ZA VRATA

HERSE SET 32 dB

(zaračuna se k paketu GOLD in SILVER ali h krilu)

HERSE SET AKUSTIC 39 dB

(zaračuna se k paketu GOLD in SILVER ali h krilu)

PAKET GOLD

Krilo s fiksnim podbojem, pragom iz nerjavnega jekla in okovjem⁵⁾⁶⁾

PAKET SILVER

Krilo s fiksnim podbojem, pragom iz nerjavnega jekla, brez okovja⁵⁾⁶⁾

SPLOŠNE INFORMACIJE

- Vrata HERSE SET in MAX SET so namenjena za vgradnjo v javnih in stanovanjskih stavbah kot notranja vhodna vrata (ne velja za širino »80N«)
- Krilo HERSE SET in MAX SET s fiksnim in nastavljivim podbojem in z vsakim pragom razpolaga z zvočno izolacijo na nivoju $R_w = 30$ dB ali proti doplačilu $R_w = 32$ dB in $R_w = 39$ dB.
- V PAKETIH GOLD in SILVER so vrata HERSE SET in MAX SET sestavljena skupaj s pragom, v paketu GOLD pa tudi imajo pripravljene odprtine za namestitve kljuko in zgornje rozete.
- Vrata HERSE MAX SET so na voljo samo z dekorji PREMIUM: OREH, GREY MAPLE, HRAST, WHITE BARK, GRAPHITE ASH, CONCRETE, NATUR OAK, NATUR OAK PREMIUM HORIZONTAL

KONSTRUKCIJA

- leseni okvir za $R_w = 32$ dB in $R_w = 39$ dB oz. MDF za $R_w = 30$ dB prekrita z dvema ploščama HDF
- polnilo - specializirana polna plošča
- ojačitev z jeklenim »c« profilom $R_w = 30$ dB in $R_w = 32$ dB in dodatno z jekleno ploščo za $R_w = 39$ dB
- debelina krila 46 mm
- dodatno tesnilo v krilu le za $R_w = 32$ dB in $R_w = 39$ dB

ZAKLJUČEK

- rob krila izdelan v tehnologiji STANDARD
- furnirji CPL 0,2 in 0,7 na voljo z robom STANDARD, polepljenim z obrobjem ABS samo v barvi krila ali proti doplačilu standardnim črnim obrobjem (ni na voljo za HERSE MAX SET)
- vložki (intarzija) barve: brušeno jeklo, črna, brušeno zlato, brušena medenina in OAK CLASSIC COL širine 8 mm ali 50 mm poravnani s površino krila, po obeh straneh vratnega krila, s. 86-91 (ni na voljo pri HERSE MAX SET)
- obrobje STANDARD enake barve, kot je krilo in po naročilu črne mat barve (pri dekorju NATUR OAK PREMIUM HORIZONTAL je obrobje črno prečno)
- proti doplačilu možnost skrajšanja krila za največ 8 cm
- možnost naročila vrat le s spodnjo ključavnico
- stranski in zgornji paneli steno (le za nastavljivi podboj s kotnikom 8 cm) – s. 140 ter paneli integrirani s podbojem s. 141

OKOVJE

- trije srebrni tečajji 2-čepni $\varnothing 16$ z nastavitvijo 3D (2D z jeklenim podbojem)
- dve protivlomni ključavnici s tremi zatiči v 2. razredu s patentnim vložkom (s to ceno je možna izbira le spodnje ključavnice)
- trije protivlomni zapahi s strani nasadil
- možnost uporabe samozapirala
- razmik spodnje ključavnice 72 mm
- neobvezno za doplačilo je na voljo večtočkovna ključavnica z dvoma vložkoma

FIKSNi IN NASTAVLJIVI KLASIČNI PODBOJ

- fiksn leseni podboj za $R_w = 32$ dB in $R_w = 39$ dB in MDF za $R_w = 30$ dB
- možnost uporabe elektrozapaha le za spodnjo ključavnico, kar onemogoča uporabo zgornje ključavnice
- glavni zatič z nastavitvijo v podboju
- širina 80N na voljo le pri fiksnem podboju
- v paketih GOLD in SILVER je pri dekorjih PREMIUM in CPL možnost zamenjave barve podboja s barvo BLACK ST CPL

DOSTOPNE ŠIRINE KRIL

80N 80 90E 100

DOPLAČILA

paket GOLD s črnim zaključkom

srebrno kukalo
črno kukalo

prag iz trdega lesa (brezbarvno lakiranje) s tesnilom šir. 55 mm ali prag iz nerjavečega jekla s tesnilom

prag iz trdega lesa (brezbarvno lakiranje) za nastavljeni podboj

samozapiralo z ročico (srebrno, črno, belo, rjavo)

ojačitev za samozapiralo

avtomatsko tesnilo ²⁾

skrajšanje krila z lesenim podbojem za 8 cm in z jeklenim z 6 cm (interval 1 cm) ali izdelek v CZ standardu

zaključna obdelava roba krila črna

krilo ali paket »100«

vložek 30/45

– srebrni

– črni

vložek-gumb 30G/45 ali 30/45G srebrni

vložek-gumb 30G/45 ali 30/45G črni

vložek 30/45 in vložek-gumb 30G/45 ali 30/45G v sistemu »zapiranje z enim ključem«

– srebrni

– črni

kovinski pokrovi za tečaje: brušen nikelj, patina, krom sijaj, medenina sijaj, bela in črna

kljuka ESSEN (nikelj saten, patina, črna) ⁶⁾

zgornja rozeta ESSEN (nikelj saten, patina, črna) ⁶⁾

intarzija LUX; možnosti za izbiro s. 86-91

doplačilo za vrata HERSE SET AKUSTIC 39 dB
(zaračuna se k paketu GOLD in SILVER ali h krilu)

doplačilo za vrata HERSE SET 32 dB
(zaračuna se k paketu GOLD in SILVER ali h krilu)

knobnik s sponkami 3 kosi (omogoča povečanje razpona nastavitve za 20 mm)

magnetni odbijač ²⁾

(na voljo v šestih barvah s. 137)

večtočkovna ključavnica z letvijo na zapah z dvema ključavnicama ⁷⁾

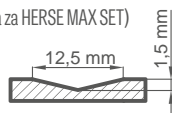
VRSTE ROBNIH ZAKLJUČKOV



STANDARD

REZKANJE

(velja za HERSE MAX SET)



¹⁾ beli gladek folija, ki imitira pobarvano površino

²⁾ uporaba odbijača onemogoča uporabo avtomatskega tesnila in krajšega krila in obratno

³⁾ posebna plast **AntiFinger** omejuje umazanijo in sledi prstov

⁴⁾ v kompletu se podboj izvede s folijo NATUR OAK PREMIUM

⁵⁾ komplet okovja: kljuka ESSEN nikelj saten, rozeta zgornja, vložki v sistemu zapiranja z enim ključem (zgornji z gumbom), kukalo (brez izvrtane odprtine) srebrne barve ali proti doplačilu črne barve

⁶⁾ kljuka in rozeta ESSEN ni mogoče uporabiti z večtočkovno ključavnico

⁷⁾ če se uporablja večtočkovna ključavnica z zapahom, ni mogoče namestiti kljuka ESSEN

⁸⁾ dekorji HERSE MAX SET

⁹⁾ do razprodaje zalog

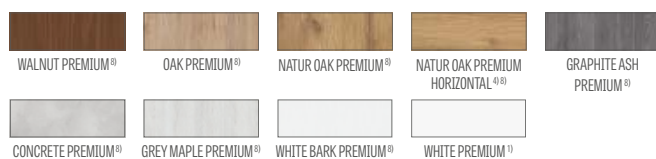
GREKO



CPL



PREMIUM



HERSE MAX SET



HERSE MAX SET 23



HERSE MAX SET 26



HERSE MAX SET 30

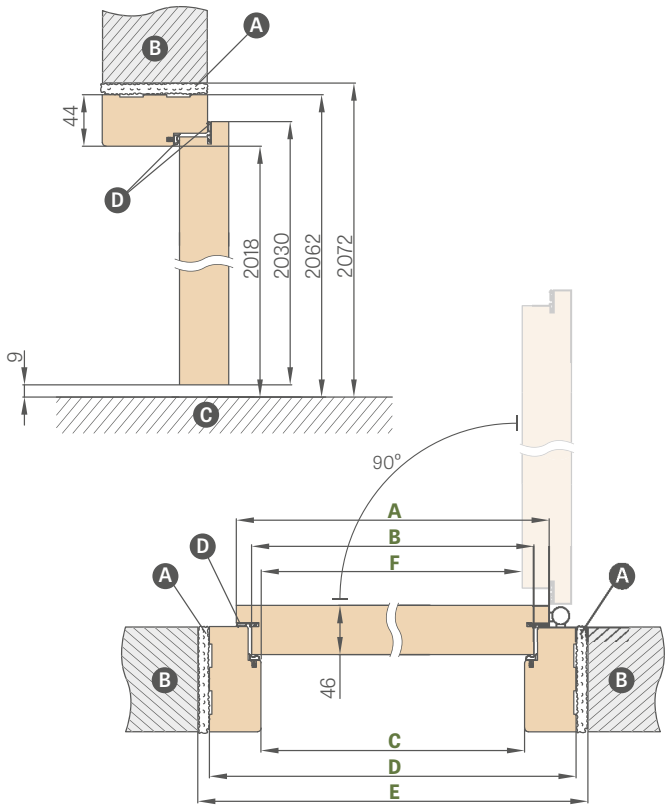


HERSE MAX SET 31

FIKSNI IN NASTAVLJIV VRATNI PODBOJ

HERSE SET, HERSE MAX SET

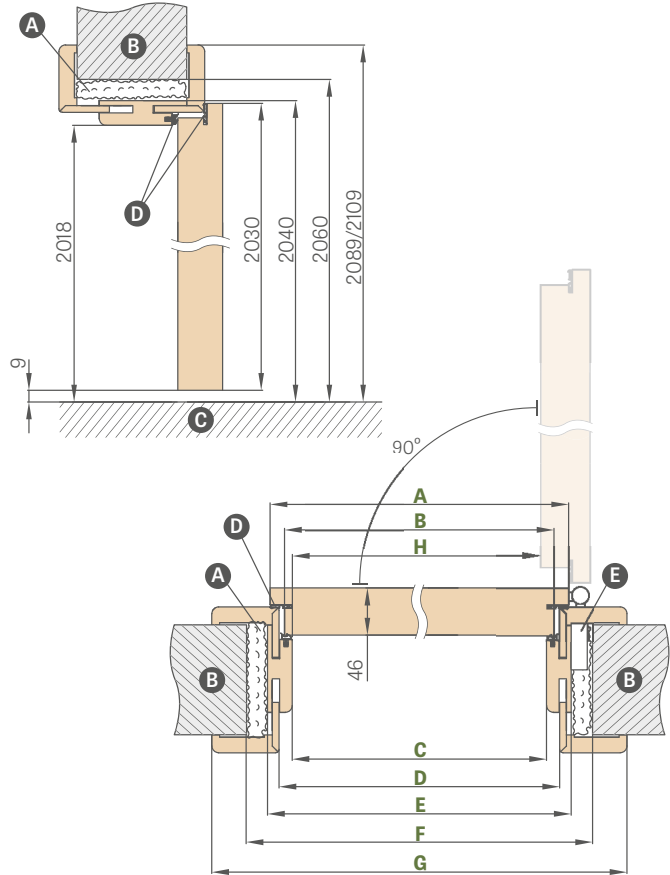
HEMA FIKSNEGA PODBOJA HERSE SET



| Širina vrat | A | B | C | Č | E | F |
|-------------|------|------|------|------|------|-----|
| „80N“ | 804 | 777 | 764 | 852 | 872 | 756 |
| „80“ | 844 | 817 | 804 | 892 | 912 | 796 |
| »90E« | 948 | 921 | 908 | 996 | 1016 | 900 |
| »100« | 1044 | 1017 | 1004 | 1092 | 1112 | 996 |

»90E« – širina

HEMA NASTAVLJIVEGA VRATNEGA PODBOJA HERSE SET



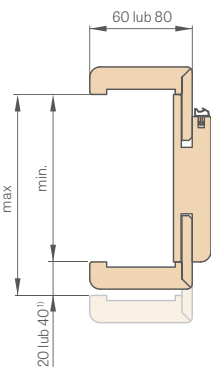
| Širina vrat | A | B | C | Č | E | F | G | H |
|-------------|------|------|------|------|------|------|--------------|-----|
| „80“ | 844 | 817 | 804 | 826 | 848 | 888 | 946*/986** | 796 |
| »90E« | 948 | 921 | 908 | 930 | 952 | 992 | 1050*/1090** | 900 |
| »100« | 1044 | 1017 | 1004 | 1026 | 1048 | 1088 | 1146*/1186** | 996 |

*obrobje 6 cm/ **obrobje 8 cm

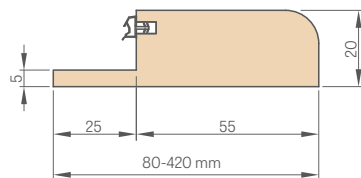
A – montažna pena B – zid C – tla E – sidrišče
 Č – tesnilo (za $R_w = 30\text{dB}$ le v podboju, za $R_w = 32\text{dB}$ in $R_w = 39\text{dB}$ v podboju in v krilu)

RAZPON NASTAVITVE NASTAVLJIVEGA PODBOJA

obrobje 6 cm/ obrobje 8 cm

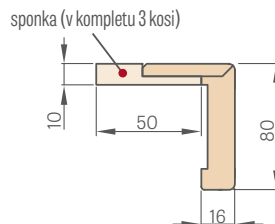


NASTAVLJIV LESENI PRAG

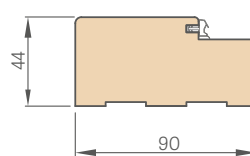


KOTNIK 6 cm in 8 cm

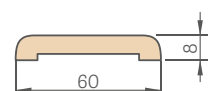
s sponkami



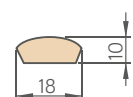
FIKSNI PODBOJ



MASKIRNO OBROBJE



ZAOLJENA LETVICA



¹⁾ 40 mm za razpon 280-320 mm

| Razpon nastavitve min.-max. (mm) | | |
|----------------------------------|------------|---------|
| 1 element | 80-100 | |
| | 100-120 | |
| | 120-140 | |
| | 140-160 | |
| | 160-180 | |
| | 180-200 | |
| | 200-220 | |
| | 220-240 | |
| | 240-260 | |
| | 260-280 | |
| | 280-300 | |
| | 300-340 | |
| | 2 elementi | 340-360 |
| | | 360-380 |
| 380-400 | | |
| 400-420 | | |

PRAG IZ TRDEGA LESA BEZBARVNO LAKIRANJE FIKSNI 55 mm



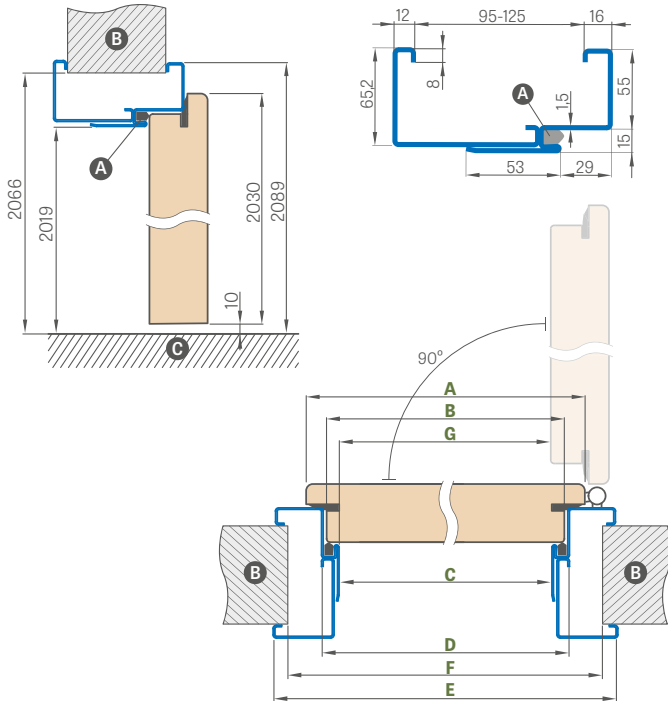
- Podboji s CPL 0,2 se tudi uporabljajo za krila s CPL 0,7.
- Povezava nastavljivega podboja pod kotom 90 stopinj je mogoča le za podboje z obrobjem 8 cm
Doplačilo za povezavo pod kotom 90 stopinj
- Elektrozapah – doplačilo
- Ojačitev za samozapiralo za nastavljivi podboj – doplačilo
- Kotnik s tremi sponkami (kotnik s tremi sponkami omogoča povečanje razpona nastavitve za 20 mm) – doplačilo
- Obrobje in zaobljena letvica – s. 169
- Na voljo stranske in zgornje plošče, prilepljene na steno (samo za nastavljivi podboj in obrobje 8 cm) – doplačilo
- Skrajšanje vrat z lesenim podbojem za 8 cm (interval 1 cm) ali izdelek v CZ standardu – doplačilo
- Obstaja možnost izvedbe podboja in praga iz trdega lesa, do 500-520 mm - doplačilo za vsaka 2 cm, od 400-420 mm
- Sprememba razpona za +20 mm (na voljo za razpone od 100-120 mm do 280-300 mm) – doplačilo

JEKLENI PODBOJI

HERSE SET, HERSE MAX SET

JEKLENI NASTAVLJIVI PODBOJ (OBJEMAJOČI) HERSE SET

varjen in barvan z RAL 9003, 9010, 9016, 8003, 8017, 7016, 7022, 9005 7047, 1001



| Širina vrat | A | B | C | Č | E | F | G |
|-------------|------|------|------|------|------|------|-----|
| »80N« | 804 | 777 | 761 | 791 | 901 | 855 | 756 |
| »80« | 844 | 817 | 801 | 831 | 941 | 895 | 796 |
| »90ES« | 948 | 921 | 905 | 935 | 1045 | 999 | 900 |
| »100« | 1044 | 1017 | 1001 | 1031 | 1141 | 1095 | 996 |

»90ES« – širina jeklenega podboja

| Razpon nastavitve min.-max. (mm) |
|----------------------------------|
| 95-125 |
| 125-155 |
| 155-185 |
| 185-215 |
| 215-245 |
| 245-275 |
| 275-305 |

RAL

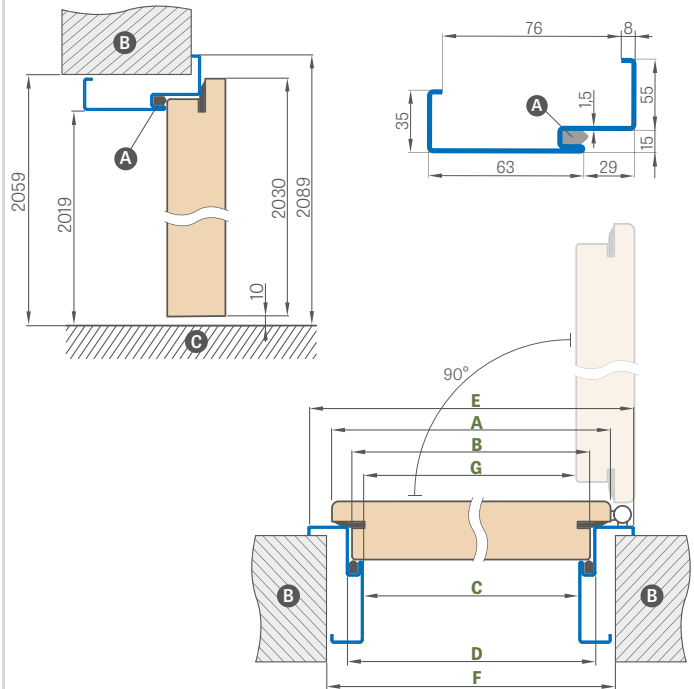


RAL 9003¹⁾ RAL 9010 RAL 9016 RAL 8003 RAL 8017 RAL 7016 RAL 7022¹⁾ RAL 9005¹⁾ RAL 7047 RAL 1001

¹⁾ z doplačilom +10%

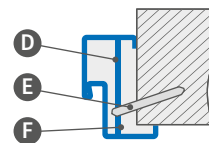
JEKLENI PODBOJ KOTNI VELIKI HERSE SET

varjen in barvan z RAL 9003, 9010, 9016, 8003, 8017, 7016, 7022, 9005 7047, 1001



| Širina vrat | A | B | C | Č | E | F | G |
|-------------|------|------|------|------|------|------|-----|
| »80N« | 804 | 777 | 761 | 791 | 901 | 841 | 756 |
| »80« | 844 | 817 | 801 | 831 | 941 | 881 | 796 |
| »90ES« | 948 | 921 | 905 | 935 | 1045 | 985 | 900 |
| »100« | 1044 | 1017 | 1001 | 1031 | 1141 | 1081 | 996 |

NAMESTITEV KOTNEGA PODBOJA



- A – tesnilo
- C – tla
- E – raztezni vijak

- B – zid
- C – montažno sidro
- F – izpolniti

DOPLAČILA

podboj kotni veliki »100«

elektrozapah

ojačitev za samozapiralo

skrajšanje krila z jeklenim podbojem za 6 cm (interval 1 cm)

prag iz nerjavečega jekla

izvedba iz pocinkane pločevine

+10%

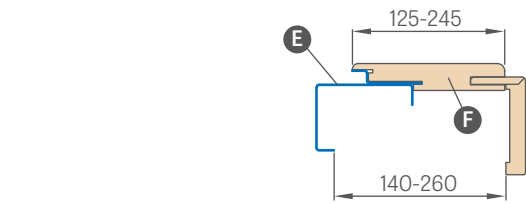
atipična RAL (ne vsebuje redkih, intenzivnih, bisernih in kovinskih barv)

+10%

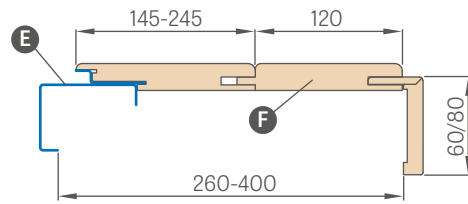
JEKLENI VRATNI PODBOJ UNITED

HERSE SET, HERSE MAX SET

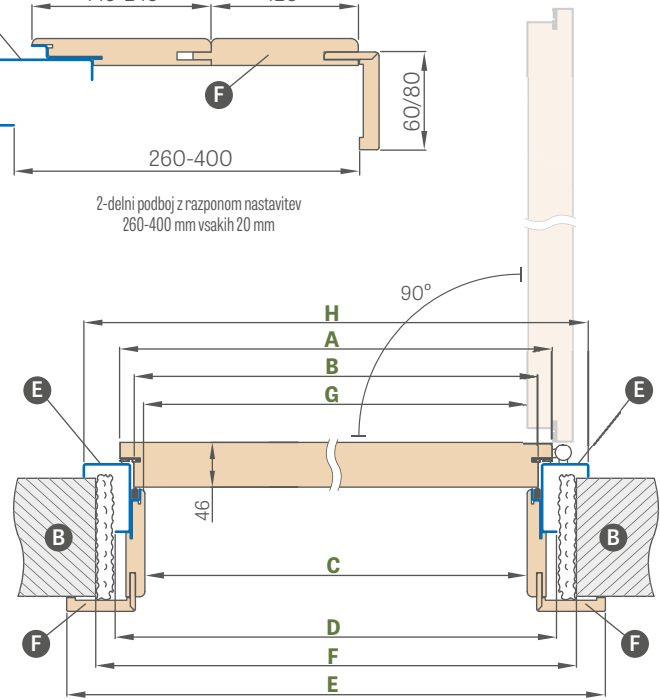
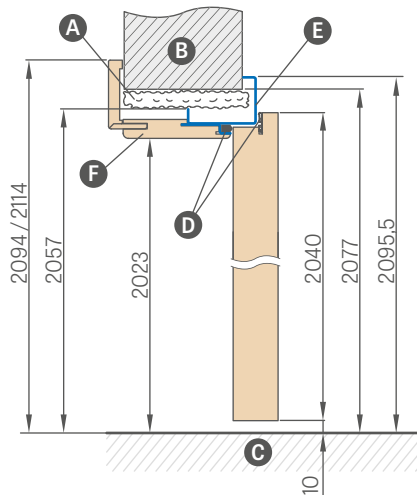
HEMA JEKLENEGA PODBOJA UNITED



1-delni podboj z razponom nastavitv 140-260 mm vsakih 20 mm



2-delni podboj z razponom nastavitv 260-400 mm vsakih 20 mm



| Širina vrat | A | B | C | Č | E | F | G | H |
|-------------|------|------|-------|------|-----------------|------|-----|------|
| „80U“ | 844 | 817 | 791,5 | 859 | 933,5 / 973,5 | 899 | 790 | 935 |
| »90EU« | 960 | 933 | 907,5 | 975 | 1049,5 / 1089,5 | 1015 | 906 | 1051 |
| »100U« | 1044 | 1017 | 991,5 | 1059 | 1133,5 / 1173,5 | 1099 | 990 | 1135 |

»90EU« – širina jeklenega podboja UNITED

- A** – montažna pena
- B** – zid
- C** – tla
- Č** – tesnilo
- E** – jekleni del barvan po RAL
- F** – del iz MDF s folijo

| Razpon nastavitve min.-max. (mm) | |
|----------------------------------|---------|
| 1 element | 140-160 |
| | 160-180 |
| | 180-200 |
| | 200-220 |
| | 220-240 |
| 2 elementi | 240-260 |
| | 260-280 |
| | 280-300 |
| | 300-320 |
| | 320-340 |
| | 340-360 |
| | 360-380 |
| | 380-400 |

DOPLAČILA

elektrozapah

ojačitev za samozapiralo

skrajšanje krila z jeklenim podbojem UNITED za 6 cm (interval 1 cm)

prag iz nerjavečega jekla viš. 20 mm

izvedba iz pocinkane pločevine

atipična RAL (ne vsebuje redkih, intenzivnih, bisernih in kovinskih barv)

RAL



RAL 9003¹⁾ RAL 9010 RAL 9016 RAL 8003 RAL 8017 RAL 7016 RAL 7022¹⁾ RAL 9005¹⁾ RAL 7047 RAL 1001

¹⁾ z doplačilom +10%